



Randonnée n°3116437

Cet itinéraire emprunte une des plus belles vallées des Pyrénées Orientales, à savoir la vallée du Galbe et ses paysages à vous couper le souffle dans le Capcir au départ du village typique et authentique de Fontrabieuse.

 Durée :	4h20	 Difficulté :	Moyenne
 Distance :	12.93km	 Retour point de départ :	Oui
 Dénivelé positif :	281m	 Activité :	A pied
 Dénivelé négatif :	288m	 Régions :	Pyrénées, Massif du Carlit, Capcir
 Point haut :	1643m	 Commune :	Fontrabieuse (66210)
 Point bas :	1490m		

Description

(D/A) Du Parking de La Grotte de Fontrabieuse, revenez à l'intersection de la Rue des Soulanets pour prendre la piste qui descend à 180° à droite.

Suivez cette dernière en ignorant les départs latéraux jusqu'à une intersection.

(1) Abandonnez la piste afin de prendre la direction d'Espousouille (hameau de Fontrabieuse) à gauche, plein Sud.

À l'intersection de la Caussina, descendez à gauche afin d'arriver à une prochaine jonction.

(2) Cette fois-ci, ignorez la descente à gauche et abandonnez donc le balisage Jaune pour prendre en face le balisage Rouge et Jaune du GRP® du Capcir.

Longez la longue piste forestière jusqu'à l'intersection du Pont dels Plans.

(3) Continuez le GRP® jusqu'au refuge de la Jaceta où vous pourrez vous réchauffer car il est ouvert à tous et toute l'année.

Comme pour tout autre refuge, laissez ce dernier propre avant de le quitter.

(4) Après votre pause bien méritée au refuge, revenez à l'intersection du Pont dels plans.




(3) Traversez le Galbe par ce pont, afin de prendre à droite le sentier nordique. Quittez le GRP®.

(5) Au pont d'Espousouille (Esposolla), prenez à droite la direction de Fontrabieuse. Vous emprunterez de nouveau, pendant quelques centaines de mètres, le GRP® avant de le quitter au niveau du pont du Galbe.

(6) À partir de cet instant, suivez constamment le balisage Jaune en prenant la route à gauche pendant 200 m. Quittez cette dernière en suivant l'itinéraire qui part à droite. Franchissez le col de la Creu et sa très belle croix (panorama superbe sur Puyvalador) avant de redescendre tranquillement sur Fontrabieuse.

(7) Quand vous êtes sur le Rue de la Creu, prenez à gauche la Rue du Bacquet. Prenez à droite à l'intersection afin de retrouver le parking des Grottes et terminer votre randonnée (D/A).

Points de passages

-  **D/A Parking Grotte Fontrabieuse**
N 42.634804° / E 2.097477° - alt. 1521m - km 0
-  **1 Intersection/Abandon Piste**
N 42.632249° / E 2.096011° - alt. 1557m - km 0.41
-  **2 Intersection GRP Capcir**
N 42.624944° / E 2.093552° - alt. 1550m - km 1.4
-  **3 Pont dels Plans**
N 42.63508° / E 2.05613° - alt. 1626m - km 4.76
-  **4 Refuge Jaceta**
N 42.636848° / E 2.048662° - alt. 1641m - km 5.41
-  **5 Pont d'Espousouille/GRP Capcir**
N 42.622544° / E 2.097241° - alt. 1530m - km 10.27
-  **6 Pont du Galbe/Abandon GRP**
N 42.630186° / E 2.103809° - alt. 1503m - km 11.31
-  **7 Intersection Rues Creu et Bacquet**
N 42.635404° / E 2.098292° - alt. 1498m - km 12.64
-  **D/A Parking Grotte Fontrabieuse**
N 42.63482° / E 2.097444° - alt. 1520m - km 12.93

Informations pratiques

Le Refuge de la Jaceta.

A proximité

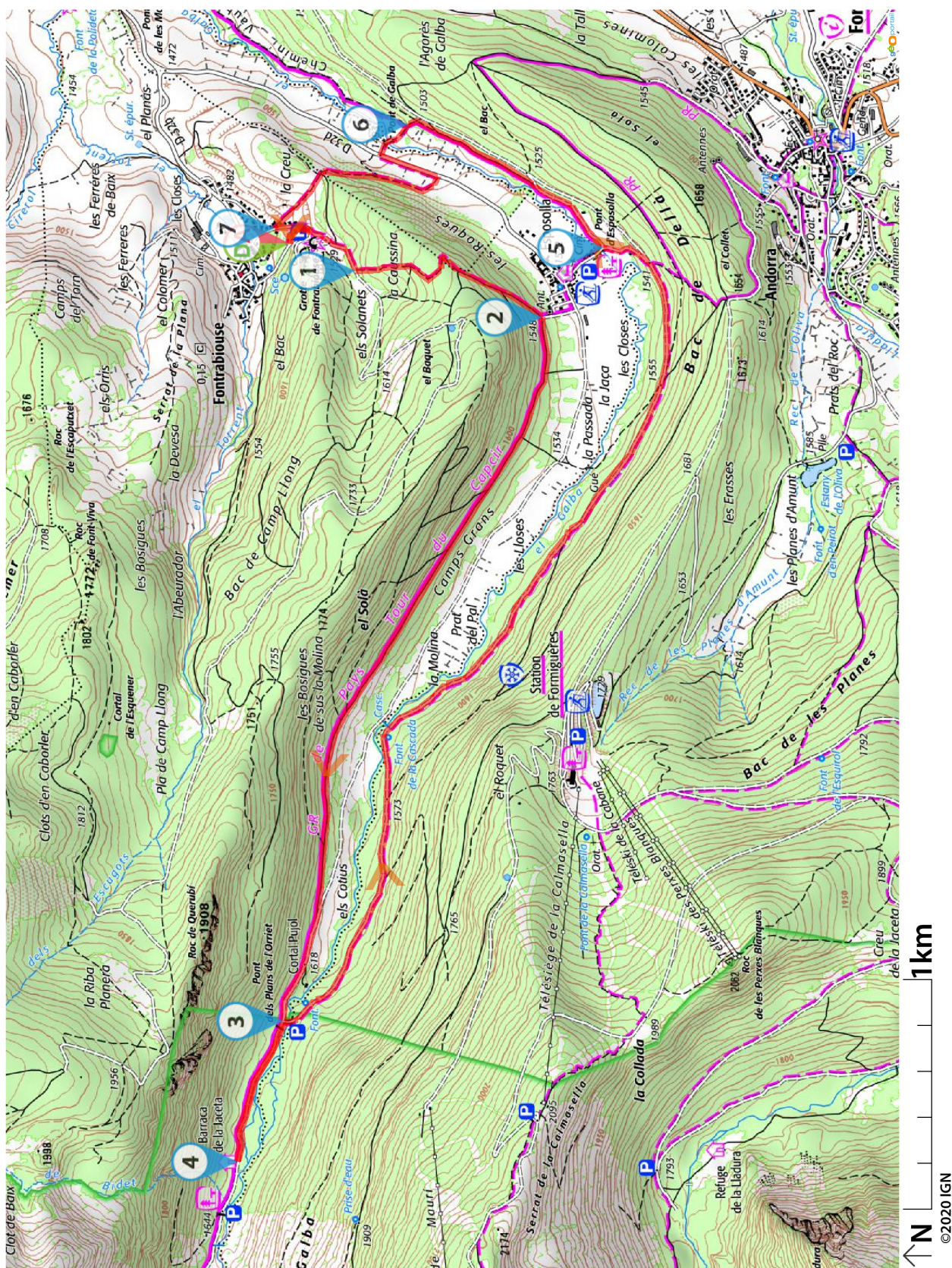
La Grotte de Fontrabieuse <https://www.youtube.com/watch?v=jZICGm9Y...>

Visiter le village d'Espousouille.

Station de ski de Formiguères.

Donnez-nous votre avis sur : <https://www.visorando.com/randonnee-la-vallee-du-galbe/>

Téléchargez l'application Visorando pour suivre cette randonnée



Visorando et l'auteur de cette fiche ne pourront pas être tenus responsables en cas d'accident survenu sur ce circuit.

Préparation de sa randonnée



BIEN CHOISIR SA RANDONNÉE

en fonction de sa durée, et de sa difficulté, en fonction de ses compétences et de sa condition physique.



CONSULTER LA MÉTÉO

et se renseigner sur les particularités du site: neige, température, horaires et coefficient des marées, vent, risque d'incendie...



S'ÉQUIPER EN CONSÉQUENCE

équipement particulier, moyen d'alerte, trousse à pharmacie, vêtements... et prendre de quoi boire et s'alimenter.



PRÉVENIR

au moins une personne du projet de randonnée.

Comportement pendant la randonnée



RESTER SUR LES SENTIERS

(sauf cas exceptionnel).



RESPECTER

les cultures et les prairies, ne pas cueillir ou ramasser les fruits.



RESPECTER LES INTERDICTIONS

propres au site: ne pas cueillir, ne pas faire de feu, ne pas camper...



REFERMER

les clôtures et barrières après les avoir ouvertes, demeurer prudent en cas de troupeau et s'en écarter.



RAMENER SES DÉCHETS

ne pas laisser de traces de son passage.



ÊTRE DISCRET

respectueux et courtois vis à vis des autres usagers.



GARDER LA MAÎTRISE DE SON CHIEN

le tenir attaché, l'avoir auprès de soi à chaque croisement d'autres usagers, pouvoir le rappeler à tout moment. Randonner avec son chien est à proscrire en présence de troupeaux.



LA NATURE EST UN MILIEU VIVANT

qui évolue avec le temps, randonner c'est partir à l'aventure avec les risques qui y sont liés. Savoir renoncer et faire demi-tour est aussi un geste responsable.

Qu'il soit privé ou public, vous randonnez toujours sur un terrain ne vous appartenant pas, particulièrement s'il est privé, les propriétaires autorisent (généreusement, gracieusement ou aimablement) le passage.

Merci de ne pas poursuivre en justice en cas d'accident ceux chez qui vous randonnez au risque de se voir interdire ce loisir; mais vous pouvez signaler tout risque rencontré.