

Autour de Lac de Balcère

Une randonnée proposée par P.O Express

Une belle balade familiale ouverte à tous autour du Lac de Balcère (Estany de Vallsera) avec la découverte des ruines de l'Église de Vallsera.



Randonnée n°3242294

Durée :	2h55	Difficulté :	Facile
Distance :	8.09km	Retour point de départ :	Oui
Dénivelé positif :	204m	Activité :	A pied
Dénivelé négatif :	206m	Régions :	Pyrénées, Massif du Carlit, Capcir
Point haut :	1873m	Commune :	Les Angles (66210)
Point bas :	1661m		

Description

Départ du parking de l'Étang de Balcère.

(D/A) Du parking, dirigez vous vers le lac afin de le contourner par la gauche. Plus loin, vous passerez devant le refuge du garde pêche. Restez sans cesse sur la piste forestière pendant un peu plus de 2 km en ignorant tous les départs latéraux.

Vous allez arriver à une intersection annonçant la Jaça (refuge) de la Ganyades.

(1) Prenez à gauche pour accéder au refuge (non ouvert au public mais idéal pour profiter des vues notamment sur le Puig del Pam).

Revenez à l'intersection.

(1) Poursuivez sur la piste à gauche qui vous conduit à une nouvelle intersection dans une épingle à droite.

(2) Partez Sud-Est et ignorez le sentier qui part en face afin de rester sur la piste. Restez sans cesse sur cette dernière jusqu'à une intersection de pistes.

(3) Prenez la piste de droite qui vous conduit à une nouvelle intersection où se trouve un panneau indicatif.

(4) L'itinéraire vous fait abandonner la piste mais avant cela, restez sur la piste afin d'atteindre les ruines de l'Église de Vallsera (seuls restes de l'ancien village disparu portant le même nom décimé par la peste noire du XIVe siècle).

(5) Revenez à l'intersection.

(4) Abandonnez cette fois-ci la piste pour poursuivre sur le sentier orienté Sud-Ouest vous ramenant à l'Étang de Balcère. Attention sur la dernière portion de ce tronçon, vous aurez de belles petites montées tout en longeant le Ruisseau de Vallsera avant de rejoindre la route.

(6) Vous n'avez plus qu'à prendre la route à droite afin de rejoindre le parking et terminer votre randonnée (D/A).

Informations pratiques

Vous pouvez retrouver cette randonnée en vidéo sur le lien suivant <https://www.youtube.com/watch?v=vOx7Ga6P...>

Refuge de la Ganyades n'est pas ouvert au public.

Coin pique-nique au Lac de Balcère.

A proximité

Le Lac de la Balmette.

Points de passages

D/A Parking - Lac de Vallsera (Estany de Vallsera)

N 42.587511° / E 2.052324° - alt. 1770m - km 0

1 Intersection Refuge Ganyades

N 42.600281° / E 2.055008° - alt. 1858m - km 2.41

2 Intersection pistes

N 42.603761° / E 2.052115° - alt. 1831m - km 3.23

3 Intersection de pistes (panneau indicatif)

N 42.598742° / E 2.06872° - alt. 1697m - km 4.83

4 Abandon Piste

N 42.594911° / E 2.068868° - alt. 1665m - km 5.31

5 Ruines de l'Église de Vallsera - Iglesieta Santa Maria de Vallsera

N 42.597561° / E 2.07158° - alt. 1661m - km 5.75

6 Route de Balcère

N 42.587202° / E 2.053027° - alt. 1766m - km 8.02

D/A Parking - Lac de Vallsera (Estany de Vallsera)

N 42.587511° / E 2.052308° - alt. 1770m - km 8.09

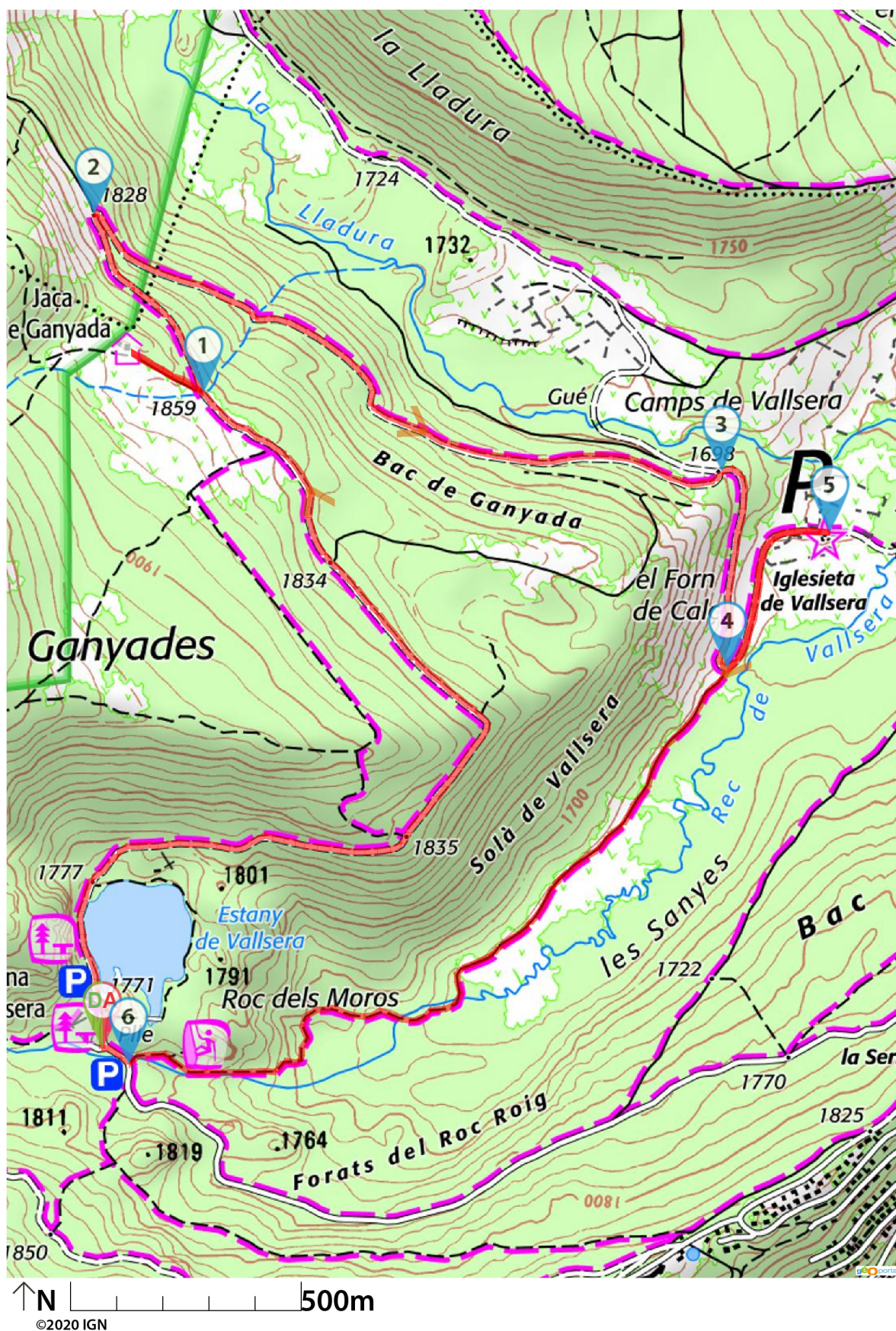
Le Puig del Pam.

La Vallée de Lladure.

Le Lac des Bouillouses.

Donnez-nous votre avis sur : <https://www.visorando.com/randonnee-autour-de-lac-de-balcere/>

Téléchargez l'application Visorando pour suivre cette randonnée



Visorando et l'auteur de cette fiche ne pourront pas être tenus responsables en cas d'accident survenu sur ce circuit.

Préparation de sa randonnée



BIEN CHOISIR SA RANDONNÉE

en fonction de sa durée, et de sa difficulté, en fonction de ses compétences et de sa condition physique.



CONSULTER LA MÉTÉO

et se renseigner sur les particularités du site: neige, température, horaires et coefficient des marées, vent, risque d'incendie...



S'ÉQUIPER EN CONSÉQUENCE

équipement particulier, moyen d'alerte, trousse à pharmacie, vêtements... et prendre de quoi boire et s'alimenter.



PRÉVENIR

au moins une personne du projet de randonnée.

Comportement pendant la randonnée



RESTER SUR LES SENTIERS

(sauf cas exceptionnel).



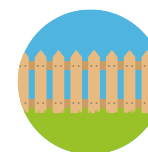
RESPECTER

les cultures et les prairies, ne pas cueillir ou ramasser les fruits.



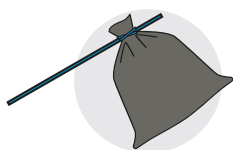
RESPECTER LES INTERDICTIONS

propres au site: ne pas cueillir, ne pas faire de feu, ne pas camper...



REFERMER

les clôtures et barrières après les avoir ouvertes, demeurer prudent en cas de troupeau et s'en écarter.



RAMENER SES DÉCHETS

ne pas laisser de traces de son passage.



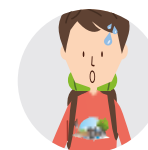
ÊTRE DISCRET

respectueux et courtois vis à vis des autres usagers.



GARDER LA MAÎTRISE DE SON CHIEN

le tenir attaché, l'avoir auprès de soi à chaque croisement d'autres usagers, pouvoir le rappeler à tout moment. Randonner avec son chien est à proscrire en présence de troupeaux.



LA NATURE EST UN MILIEU VIVANT

qui évolue avec le temps, randonner c'est partir à l'aventure avec les risques qui y sont liés. Savoir renoncer et faire demi-tour est aussi un geste responsable.

Qu'il soit privé ou public, vous randonnez toujours sur un terrain ne vous appartenant pas, particulièrement s'il est privé, les propriétaires autorisent (généreusement, gracieusement ou aimablement) le passage.

Merci de ne pas poursuivre en justice en cas d'accident ceux chez qui vous randonnez au risque de se voir interdire ce loisir; mais vous pouvez signaler tout risque rencontré.